

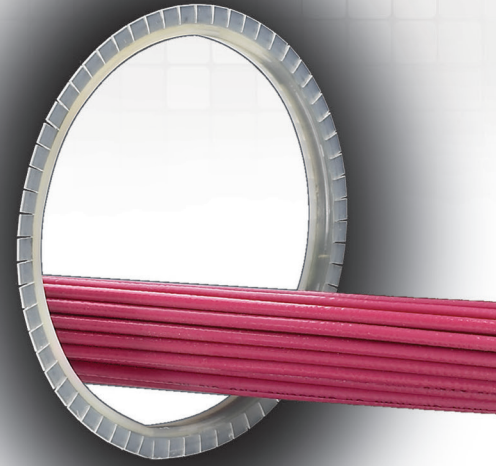
## 그로밋 에징 (Grommet Edging)

그로밋에징은 와이어 또는 케이블이 날카로운 금속면과의 접촉이나 굽힘으로 인해 발생 할 수 있는 케이블 피복의 손상을 방지하는 기능을 합니다.

케이블 피복에 상처를 줄 수 있는 혹은 불규칙한 모양의 날카로운 금속면의 끝에 내추럴 또는 검정 색상의 폴리에틸렌 재질의 그로밋 에징을 끼워 사용을 합니다.

타 제품과 달리 젤타입의 접착제가 내부에 굳지 않은 상태로 도포되어 있어 그로밋에징을 손가락 힘으로 만으로 쉽게 패널의 날카로운 면에 떨어지지 않고 안정적이게 부착을 할 수 있습니다.

팬듀이트 그로밋 에징은 패널의 날카로운 타공면에 끼워 와이어와 케이블의 물리적 손상을 예방하는 혁신적인 솔루션의 제품입니다.



### 주요 특징들

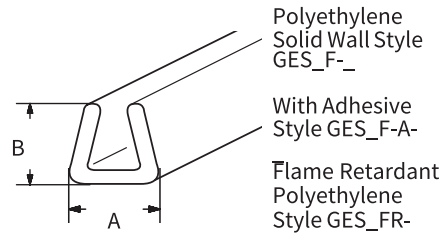
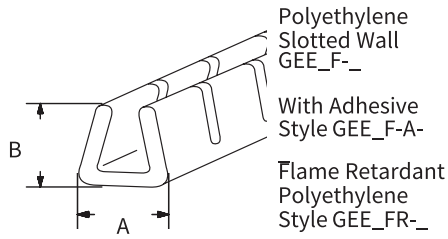
### 장점

|                     |   |
|---------------------|---|
| 폴리에틸렌 소재            | 경제적이고 내구성이 있는 매우 유연한 재료로 검정색상의 제품은 옥외의 환경에서도 사용이 가능합니다.   |
| 슬롯형 나일론 소재          | 나일론 재질은 내마모성을 요구하거나 Mil Spec을 요구하는 환경에서 사용할 수 있습니다.   |
| 접착제가 도포되어 있는 그로밋 에징 | 그로밋 에징을 부착 후 떨어지지 않고 날카로운 면에 고정됩니다. 타 제품과 달리 접착제를 바르는 작업을 할 필요가 없어 보다 안전하고 빠른 작업이 가능합니다. 그로밋 에징 작업시 라인을 따라 엄지손가락으로 그로밋 에징을 눌러만 주면 그로밋 에징 내부에 도포되어 있는 접착제가 그로밋 에징과 패널이 부착된 상태로 고정이 되게 합니다. |
| 슬롯형 또는 솔리드 벽 구조     | 슬롯형은 불규칙한 모양이나 둥근 타공 구멍에 사용하며 솔리드형 그로밋 에징은 직선형의 날카로운 면에 작업을 할 때 사용합니다.  |
| 흔적이 남지 않는 접착제       | 작업시간을 단축시키고 깔끔하게 작업을 완료할 수 있습니다.  |

### 기술정보

| 소재       | 폴리에틸렌 혹은 옥외용 폴리에틸렌 [RoHS인증] | 난연 폴리에틸렌 [RoHS인증] | 나일론 [RoHS인증]   |
|----------|-----------------------------|-------------------|----------------|
| 최고 온도 등급 | 50°C (122°F)                | 50°C (122°F)      | 65°C (149°F)   |
| 최저 온도 등급 | -40°C (-104°F)              | -20°C (-4°F)      | -40°C (-104°F) |
| 색상       | 내추럴 또는 검정                   | 내추럴               | 내추럴            |
| 가연성 등급   | UL 94-HB                    | V-0               | V-2            |

# Grommet Edging



## 주문정보

| 품번 | 폭 A<br>(mm) | 높이 B<br>(mm) | 적용 패널의 두께<br>(mm) | 재질 | 색상 | 온도범위 | 포장길이<br>(1롤) |
|----|-------------|--------------|-------------------|----|----|------|--------------|
|----|-------------|--------------|-------------------|----|----|------|--------------|

슬롯형 (접착제가 그로밋 에징 내부에 도포되어 있는 제품)

|              |     |     |           |           |     |             |        |
|--------------|-----|-----|-----------|-----------|-----|-------------|--------|
| GEE62F-A-C   | 3.3 | 4.1 | 0.9 - 1.6 | 폴리에틸렌     | 내츄럴 | -40° ~ 50°C | 30.5미터 |
| GEE62F-A-C0  | 3.3 | 4.1 | 0.9 - 1.6 | 옥외용 폴리에틸렌 | 검정  |             | 30.5미터 |
| GEE99F-A-C   | 4.3 | 4.7 | 1.6 - 2.5 | 폴리에틸렌     | 내츄럴 |             | 30.5미터 |
| GEE99F-A-C0  | 4.3 | 4.7 | 1.6 - 2.5 | 옥외용 폴리에틸렌 | 검정  |             | 30.5미터 |
| GEE144F-A-C  | 5.4 | 5.6 | 2.5 - 3.7 | 폴리에틸렌     | 내츄럴 |             | 30.5미터 |
| GEE144F-A-C0 | 5.4 | 5.6 | 2.5 - 3.7 | 옥외용 폴리에틸렌 | 검정  |             | 30.5미터 |
| GEE189F-A-C  | 7.6 | 7.6 | 3.7 - 4.8 | 폴리에틸렌     | 내츄럴 |             | 30.5미터 |
| GEE189F-A-C0 | 7.6 | 7.6 | 3.7 - 4.8 | 옥외용 폴리에틸렌 | 검정  |             | 30.5미터 |

슬리드형 - 직선 부분 전용 제품 (접착제가 그로밋 에징 내부에 도포되어 있는 제품)

|              |     |     |           |           |     |             |        |
|--------------|-----|-----|-----------|-----------|-----|-------------|--------|
| GES62F-A-C   | 3.3 | 4.1 | 0.9 - 1.6 | 폴리에틸렌     | 내츄럴 | -40° ~ 50°C | 30.5미터 |
| GES62F-A-C0  | 3.3 | 4.1 | 0.9 - 1.6 | 옥외용 폴리에틸렌 | 검정  |             | 30.5미터 |
| GES99F-A-C   | 4.3 | 4.7 | 1.6 - 2.5 | 폴리에틸렌     | 내츄럴 |             | 30.5미터 |
| GES99F-A-C0  | 4.3 | 4.7 | 1.6 - 2.5 | 옥외용 폴리에틸렌 | 검정  |             | 30.5미터 |
| GES144F-A-C  | 5.4 | 5.6 | 2.5 - 3.7 | 폴리에틸렌     | 내츄럴 |             | 30.5미터 |
| GES144F-A-C0 | 5.4 | 5.6 | 2.5 - 3.7 | 옥외용 폴리에틸렌 | 검정  |             | 30.5미터 |
| GES189F-A-C  | 7.6 | 7.6 | 3.7 - 4.8 | 폴리에틸렌     | 내츄럴 |             | 30.5미터 |
| GES189F-A-C0 | 7.6 | 7.6 | 3.7 - 4.8 | 옥외용 폴리에틸렌 | 검정  |             | 30.5미터 |

슬롯형 - 난연성 UL94 V-0 등급의 그로밋 에징

|             |     |     |           |           |     |              |        |
|-------------|-----|-----|-----------|-----------|-----|--------------|--------|
| GEE36FR-CY  | 2.7 | 2.2 | 0.7 - 0.9 | 난연성 폴리에틸렌 | 내츄럴 | -20°C ~ 50°C | 30.5미터 |
| GEE62FR-CY  | 3.3 | 4.1 | 0.9 - 1.6 | 난연성 폴리에틸렌 | 내츄럴 |              | 30.5미터 |
| GEE99FR-CY  | 4.3 | 4.7 | 1.6 - 2.5 | 난연성 폴리에틸렌 | 내츄럴 |              | 30.5미터 |
| GEE144FR-CY | 5.4 | 5.6 | 2.5 - 3.7 | 난연성 폴리에틸렌 | 내츄럴 |              | 30.5미터 |