

28 AWG 케이블링 선택 가이드 - 카테고리 6A, 6, & 5e

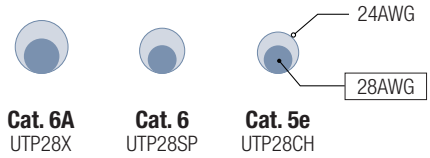
고밀도 케이블링 솔루션

케이블 트레이 용량을 증가시키고, 더 밀도 높은 배치를 가능하게 하며, 케이블 관리의 용이성을 향상시키는 혁신적인 28 AWG 솔루션 제품군.

아래의 경우에 적합합니다:

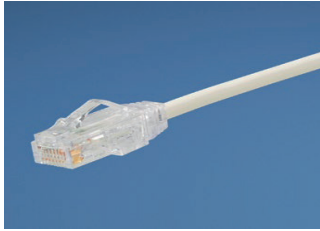
- 기존의 통신실 & 데이터 센터에서 혼잡한 경로
- 새로운 통신실 & 데이터 센터에서 더 적은 경로 활성화
- 100 미터 미만의 최대 채널 길이로 양호한 곳

28 AWG Size Comparison



[참고 : 대략적인 코드 직경]

28 AWG 패치 코드



UTP28SP*[^]
(UTP)



STP28X#M[^]
(F/UTP)

- 기존의 24 AWG 패치 코드 크기의 50% 미만
- 최대 96미터의 채널 길이 제공 (6미터 패치를 사용할 경우)
- PoE, PoE+, 및 PoE++ 지원
- 해당하는 구성 요소 한도에 대해 100% 테스트 완료
- 모든 코드에 대해 1.9 경격 계수 감소.
- 수많은 표준 색상으로 이용 가능

부품 번호	코드 직경	성능	설명
UTP28X* [^]	0.185"	카테고리 6A	카테고리 6A 성능 28 AWG UTP CM/LSZH 패치 코드
UTP28SP* [^]	0.150"	카테고리 6	카테고리 6 성능 28 AWG UTP CM/LSZH 패치 코드
UTP28CH* [^]	0.149"	카테고리 5e	카테고리 5e 성능 28 AWG UTP CM/LSZH 패치 코드

* = 길이 단위는 피트, 1에서 50피트 (1피트씩 증가) 및 55에서 130피트 (5피트씩 증가)

[^] = 색상, 기본 색상은 화이트 색상이며, 다른 색상에 대해, 접미사는: BL (흑색), BU (청색), GR (녹색), GY (회색), OR (주황색), 또는 YL (황색); PK (분홍색)은 UTP28SP에만 사용할 수 있는 코드 색상 옵션이다.

STP28X#M [^]	0.185"	카테고리 6A	카테고리 6A 성능 28 AWG F/UTP CM/LSZH 패치 코드
-----------------------	--------	---------	---------------------------------------

= 길이 단위는 미터, 0.5에서 10 미 (0.5미터씩 증가), 11에서 20미터 (1미터씩 증가), 그리고 25에서 40미터 (5미터씩 증가).

[^] = 색상, 접미사 추가: BL (흑색), BU (청색), GR (녹색), IG (국제 컬러코드 기준회색), OR (주황색), RD (적색), VL (보라색), YL (황색).

28/30 AWG Modular Jacks



CJT688TGAW

- 100% 실험 완료 및 개별적으로 관리 번호 구성
- 팬듀이트 28AWG 패치 코드의 전선과의 종단 구성 필요
- 28AWG 강선/연선 및 30 AWG 강선 전도체 종단 구성

부품 번호	성능	설명
CJT6X88TG**	카테고리 6A	Mini-Com [®] TX6A [™] 10Gig [™] 28/30 AWG UTP 잭 모듈
CJT688TG**	카테고리 6	Mini-Com [®] TX6 [™] PLUS 28/30 AWG UTP 잭 모듈
CJT5E88TG**	카테고리 5e	Mini-Com [®] TX5e [™] 28/30 AWG UTP 잭 모듈

** = 색상, 접미사 추가: IW (오프화이트), EI (Electric Ivory), IG (국제 컬러코드 기준회색), AW (Arctic White), BL (흑색), BU (청색), GR (녹색), RD (적색), OR (주황색), VL (보라색), YL (황색), WH (백색), BR (갈색)

28/30 AWG Modular Plugs



SP628-C

- 팬듀이트 28 AWG 패치 코드 전선과의 종단 구성 필요
- 특히 파손 방지 래치는 플러그 파손을 방지하고 케이블을 쉽게 풀 수 있도록 한다

부품 번호	성능	설명
SP628-C	카테고리 6A & 6	TX6 [™] PLUS 28 AWG UTP 모듈식 플러그, 100 팩
MP528-C	카테고리 6	PanPlug [™] 28 AWG UTP 모듈식 플러그, 100 팩

Plug housings and boots are clear

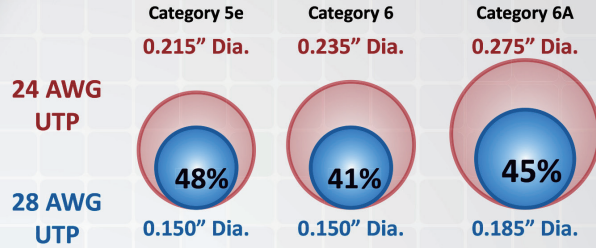
28 AWG 케이블링 선택 가이드 - 카테고리 6A, 6, & 5e

작은 것으로 만들 수 있는 큰 차이를 확인하세요!

PANDUIT[®]
infrastructure for a connected world

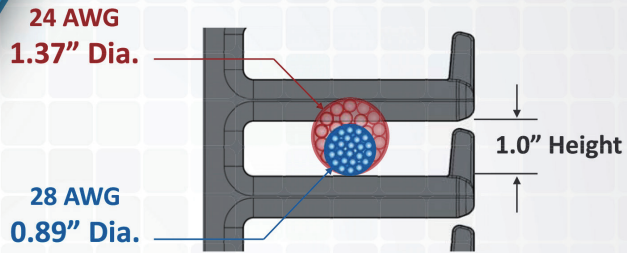
28-AWG - 절반의 케이블 굵기, 동일한 케이블 성능

28-AWG 코드는 케이블
굵기가 절반 미만입니다!!
(그림) 케이블 용량 계산은 코드가
채우는 면적에 기반하여 산출



28-AWG - 관리가 쉬워집니다.

28-AWG 코드는 번들
구성이 편리합니다!!
(그림) 24개의 Cat6 패치 코드
번들 구성 기준



28-AWG - 동일한 공간에 더 많이 구성할 수 있습니다.

146% 더 많은 패치코드를
구성할 수 있습니다.
(그림) Cat6 패치 코드 수량 기준



28-AWG - 최적의 공간 사용 효율

27% 더 많은 여유 공간.
(그림) Cat6 패치 코드 스위치
구성 기준.

