

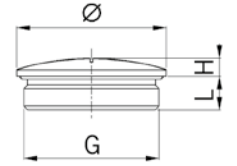
Verschlusschrauben Messing

Locking plugs nickel-plated brass

Kurzes Anschlussgewinde metrisch | Short entry thread metric

Material: Messing vernickelt
 O-Ring: NBR
 Einsatztemperatur: -40°C / +100°C
 Schutzart: IP 68

Material: Nickel-plated brass
 O-ring: NBR
 Temperature range: -40°C / +100°C
 Protection class: IP 68



Runde Bauform mit O-Ring					Round execution with O-ring	
G	Ø mm	H mm	L mm	i info	Art.-Nr. Art. No.	
M6x1.0	9	3	5	1	8706.08	50
M8x1.25	10	3	5	1	8708.08	50
M10x1.5	12	3	5	1	8710.08	50
M12x1.5	14	3	5	-	8712.08	50
M16x1.5	19	3	5	-	8717.08	50
M20x1.5	24	3	6	-	8720.08	25
M25x1.5	28	4	7	-	8725.08	25
M32x1.5	35	4	8	-	8732.08	10
M40x1.5	45	6	8	-	8740.08	10
M50x1.5	55	6	9	-	8750.08	10
M63x1.5	70	6	10	-	8763.08	10
M75x1.5	80	6	11	-	8775.08	5

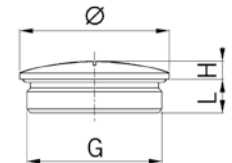
1 = Metrisches Regelgewinde 1 = Metric coarse-pitch thread



Langes Anschlussgewinde metrisch | Long entry thread metric

Material: Messing vernickelt
 O-Ring: NBR
 Einsatztemperatur: -40°C / +100°C
 Schutzart: IP 68

Material: Nickel-plated brass
 O-ring: NBR
 Temperature range: -40°C / +100°C
 Protection class: IP 68



Runde Bauform mit O-Ring					Round execution with O-ring	
G	Ø mm	H mm	L mm	i info	Art.-Nr. Art. No.	
M6x1.0	9	3	8	1	8706.11.08	50
M8x1.25	10	3	10	1	8708.11.08	50
M10x1.5	12	3	10	1	8710.11.08	50
M12x1.5	14	3	10	-	8712.11.08	50
M16x1.5	19	3	10	-	8717.11.08	50
M20x1.5	24	3	10	-	8720.11.08	25
M25x1.5	28	4	11	-	8725.11.08	25
M32x1.5	35	4	13	-	8732.11.08	10
M40x1.5	45	6	13	-	8740.11.08	10
M50x1.5	55	6	14	-	8750.11.08	10
M63x1.5	70	6	15	-	8763.11.08	10
M75x1.5	80	6	15	-	8775.11.08	5

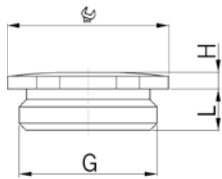
1 = Metrisches Regelgewinde 1 = Metric coarse-pitch thread



Verschlusschrauben Messing

Locking plugs nickel-plated brass

Kurzes Anschlussgewinde metrisch | Short entry thread metric



Material: Messing vernickelt
 Einsatztemperatur: -40°C / +200°C
 Schutzart: IP 54
 Weitere Schutzart: IP 68, wenn Anschlussgewinde abgedichtet

Material: Nickel-plated brass
 Temperature range: -40°C / +200°C
 Protection class: IP 54
 Further protection: IP 68, if the entry thread is sealed

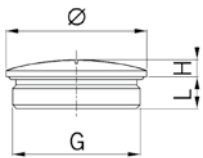


6-kant
ohne O-Ring

Hexagonal design
without O-Ring

G	 mm	H mm	L mm	Art.-Nr. Art. No.	
M12x1.5	14	2.5	5	8745.12	100
M16x1.5	18	2.5	5	8745.17	100
M20x1.5	22	2.5	6	8745.20	100
M25x1.5	27	3.0	7	8745.25	50
M32x1.5	34	3.5	8	8745.32	25
M40x1.5	42	4.0	8	8745.40	25
M50x1.5	52	4.0	9	8745.50	10
M63x1.5	65	4.0	10	8745.63	10

Kurzes Anschlussgewinde Pg | Short entry thread Pg



Material: Messing vernickelt
 O-Ring: NBR
 Einsatztemperatur: -40°C / +100°C
 Schutzart: IP 68

Material: Nickel-plated brass
 O-ring: NBR
 Temperature range: -40°C / +100°C
 Protection class: IP 68



Runde Bauform
mit O-Ring

Round execution
with O-ring

G	Ø mm	H mm	L mm	Art.-Nr. Art. No.	
Pg 7	14	3	5	8707.08	100
Pg 9	17	3	6	8709.08	100
Pg 11	20	3	6	8711.08	100
Pg 13	22	3	6.5	8713.08	50
Pg 16	24	3	6.5	8716.08	50
Pg 21	30	4	7	8721.08	10
Pg 29	39	4	8	8729.08	10
Pg 36	50	6	9	8736.08	10
Pg 42	60	6	10	8742.08	10
Pg 48	65	6	10	8748.48.08	10
G 2"	65	6	10	8748.08	10

Langes Anschlussgewinde Pg | Long entry thread Pg



Runde Bauform
mit O-Ring

Round execution
with O-ring

G	Ø mm	H mm	L mm	Art.-Nr. Art. No.	
Pg 7	14	3	10	8707.11.08	100
Pg 9	17	3	10	8709.11.08	100
Pg 11	20	3	10	8711.11.08	100
Pg 13	22	3	10	8713.11.08	50
Pg 16	24	3	10	8716.11.08	50
Pg 21	30	4	12	8721.11.08	10
Pg 29	39	4	12	8729.11.08	10
Pg 36	50	6	15	8736.11.08	10

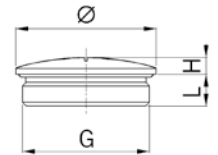
Verschlusschrauben rostfreier Stahl A2

Locking plugs stainless steel A2

Runde Bauform | Round execution

Material: Rostfreier CrNi-Stahl A2
(DIN EN 1.4305 / AISI 303)
O-Ring: NBR
Einsatztemperatur: -40°C / +100°C
Schutzart: IP 68

Material: CrNi stainless steel A2
(DIN EN 1.4305 / AISI 303)
O-ring: NBR
Temperature range: -40°C / +100°C
Protection class: IP 68



Kurzes Anschlussgewinde metrisch
mit O-Ring

Short entry thread metric
with O-ring

G	Ø mm	H mm	L mm	i info	Art.-Nr. Art. No.	
M10x1.5	12	3	5	1	8710.96.08.70	50
M12x1.5	14	3	5	-	8712.96.08.70	50
M16x1.5	19	3	5	-	8717.96.08.70	50
M20x1.5	24	3	6	-	8720.96.08.70	25
M25x1.5	28	4	7	-	8725.96.08.70	25
M32x1.5	35	4	8	-	8732.96.08.70	10
M40x1.5	45	6	8	-	8740.96.08.70	10
M50x1.5	55	6	9	-	8750.96.08.70	10
M63x1.5	70	6	10	-	8763.96.08.70	10
M75x1.5	80	6	11	-	8775.96.08.70	5

1 = Metrisches Regelgewinde

1 = Metric coarse-pitch thread

Auf Anfrage lieferbar:

Available on request:

Anschlussgewinde Pg

Entry thread Pg



Langes Anschlussgewinde metrisch
mit O-Ring

Long entry thread metric
with O-ring

G	Ø mm	H mm	L mm	i info	Art.-Nr. Art. No.	
M10x1.5	12	3	10	1	8710.96.11.08.70	50
M12x1.5	14	3	10	-	8712.96.11.08.70	50
M16x1.5	19	3	10	-	8717.96.11.08.70	50
M20x1.5	24	3	10	-	8720.96.11.08.70	25
M25x1.5	28	4	11	-	8725.96.11.08.70	25
M32x1.5	35	4	13	-	8732.96.11.08.70	10
M40x1.5	45	6	13	-	8740.96.11.08.70	10
M50x1.5	55	6	14	-	8750.96.11.08.70	10
M63x1.5	70	6	15	-	8763.96.11.08.70	10
M75x1.5	80	6	15	-	8775.96.11.08.70	5

1 = Metrisches Regelgewinde

1 = Metric coarse-pitch thread

Auf Anfrage lieferbar:

Available on request:

Anschlussgewinde Pg

Entry thread Pg

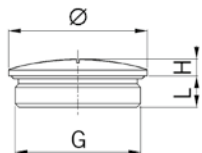


1
2
3
4
5
6
7
8
9
10
11
12

Verschlusschrauben rostfreier Stahl A2

Locking plugs stainless steel A2

Runde Bauform | Round execution



Verschlusschrauben rostfreier Stahl A2 für hohe Temperaturen

Material: Rostfreier CrNi-Stahl A2 (DIN EN 1.4305 / AISI 303)
 O-Ring: FPM
 Einsatztemperatur: -40°C / +200°C
 Schutzart: IP 68

Locking plugs stainless steel A2 for high temperature applications

Material: CrNi stainless steel A2 (DIN EN 1.4305 / AISI 303)
 O-ring: FPM
 Temperature range: -40°C / +200°C
 Protection class: IP 68



Kurzes Anschlussgewinde metrisch mit O-Ring

Short entry thread metric with O-ring

G	Ø mm	H mm	L mm	i info	Art.-Nr. Art. No.	
M10x1.5	12	3	5	1	8710.96.08	50
M12x1.5	14	3	5	-	8712.96.08	50
M16x1.5	19	3	5	-	8717.96.08	50
M20x1.5	24	3	6	-	8720.96.08	25
M25x1.5	28	4	7	-	8725.96.08	25
M32x1.5	35	4	8	-	8732.96.08	10
M40x1.5	45	6	8	-	8740.96.08	10
M50x1.5	55	6	9	-	8750.96.08	10
M63x1.5	70	6	10	-	8763.96.08	10
M75x1.5	80	6	11	-	8775.96.08	5

1 = Metrisches Regelgewinde

1 = Metric coarse-pitch thread

Auf Anfrage lieferbar:

Available on request:

Anschlussgewinde Pg

Entry thread Pg



Langes Anschlussgewinde metrisch mit O-Ring

Long entry thread metric with O-ring

G	Ø mm	H mm	L mm	i info	Art.-Nr. Art. No.	
M10x1.5	12	3	10	1	8710.96.11.08	50
M12x1.5	14	3	10	-	8712.96.11.08	50
M16x1.5	19	3	10	-	8717.96.11.08	50
M20x1.5	24	3	10	-	8720.96.11.08	25
M25x1.5	28	4	11	-	8725.96.11.08	25
M32x1.5	35	4	13	-	8732.96.11.08	10
M40x1.5	45	6	13	-	8740.96.11.08	10
M50x1.5	55	6	14	-	8750.96.11.08	10
M63x1.5	70	6	15	-	8763.96.11.08	10
M75x1.5	80	6	15	-	8775.96.11.08	5

1 = Metrisches Regelgewinde

1 = Metric coarse-pitch thread

Auf Anfrage lieferbar:

Available on request:

Anschlussgewinde Pg

Entry thread Pg